



1. Tento návod platí pro montáž obdélníku dodatečně do starší krytiny. Obdobně postupujeme i pro instalaci do nové krytiny. Nejprve pomocí „šavle“ vyjmeeme čtyři obdélníky, v kterých jsme předtím narovnali vichrové spony, v rozsahu dle druhého obrázku.



2. Připravíme si plechové plíšky s otvory pro hřebík a vichrovou sponu a připevníme dle obrázku do míst, kde bude otvor pro vichrovou sponu těch obdélníků, které částečně překryjí univerzální obdélník. Nelze použít jen samotnou vichrovou sponu, neboť obdélník bude připevněn jen jedním hřebíkem a vichrovou sponou!



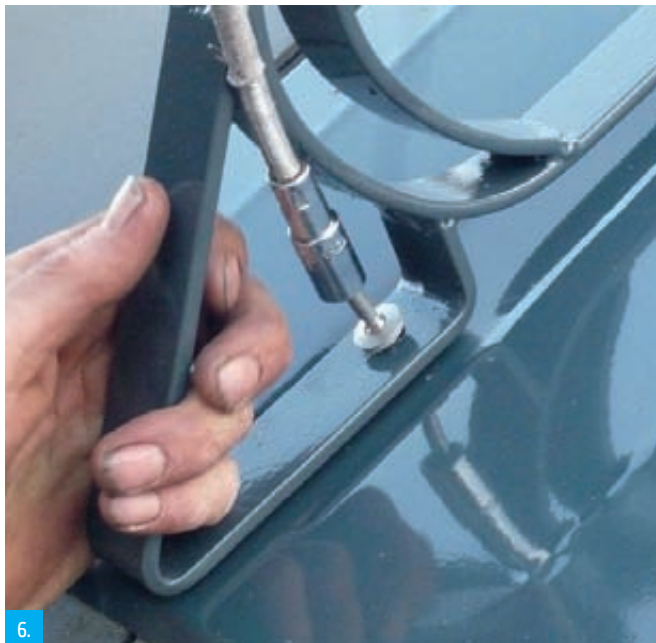
3. Uni obdélník umístíme místo jednoho vláknocementového a připevníme ho pomocí 3 vrtů přikládáných k obdélníku. Pokud vám nevjdou boční otvory na lať (při jiné rozteči laťování), vyvrtejte si další otvory v místě latě. POZOR! Při vyrovnávání obdélníku v žádném případě neklepejte na plochu a zejména ne na hrany, dojde k odloupení barvy a vzniku ložiska pozdější koroze!



4. Nasadíme si příslušný držák sněhového zachytávače (tyčový, na kulatinu, žebříčkový, lopatky, slov. kříž atd.), případně podpěry plošiny, nášlapu, lanového háku nebo solárního panelu.



5. V místě velkého otvoru obdélníku předvrtáme otvor vrtákem o průměru 4,5 mm. Připravíme si vrt se šestihranou hlavou a těsněními (v balení s držákem) s tím, že silikonovou podložku umístíte mezi držák a obdélník a kovovou podložku s pryžovým těsněním pod hlavu šroubu.



6. Poté šroub dotáhneme tak, aby nedošlo k protočení (stržení závitů) ve dřevě. Pokud k tomu dojde, držák má výrazně nižší pevnost a mělo by dojít k vyšroubování a vložení například třísky do otvoru v latě a znovu šroub s citem dotáhnout.



7. Vložíme jeden ze dvou horních vláknocementových obdélníků nad kovový a zajistíme jedním hřebíkem a vichrovou sponou. Dle obrázku vložíme plechový pásek s vloženou vichrovou sponou, která bude jako jediný prvek držet poslední horní obdélník v krytině. Všechny vichrové spony ohýbáme zásadně po sklonu střechy!



8.

Dále vložíme další obdélník vedle toho, který jsme montovali předtím.



9.

Obdélník přibijeme jedním hřebíkem a zajistíme dole vichrovou sponou.



10.

Nakonec vložíme poslední chybějící vláknocementový obdélník a nasadíme ho na vichrovou sponu, kterou opět ohneme směrem dolů. V žádném případě tento obdélník již dále nepřibíjeme, protože by byly hřebíky nekryté a zatékalo by.



11.

Pohled na kompletní nainstalovaný obdélník s držákem kulatiny a krytkou hlavy šroubu na centrálním vrutu.



12.

Tentýž držák, tentokrát s již nasazenou kulatinou o průměru 120 mm.



MONTÁŽNÍ NÁVOD

Univerzální kovový obdélník

(výrobky katalog. č.: 38;
použitelné pro výrobky č.: 18, 31-35, 48, 49, 66, 72a+b, 83, 164 a 167)

PLATON spol. s r.o. | Rumburská 674, 407 77 Šluknov
tel.: 412 386 110 | fax: 412 386 627 | e-mail: stredy@platonso.cz
777 213 363 www.platonso.cz

PLATON
www.platonso.cz