

1.

Zvolte místo pro montáž stoupací plošiny v hladké plechové krytině. (Tato plotna má stejný způsob montáže i do ostatních hladkých krytin, jako asfaltový šindel, břidlice přírodní i PVC, hladké plechové, plastové šablony a i při větší zručnosti i vláknocementové šablony, pro které však vyrábíme kovové šablony.)



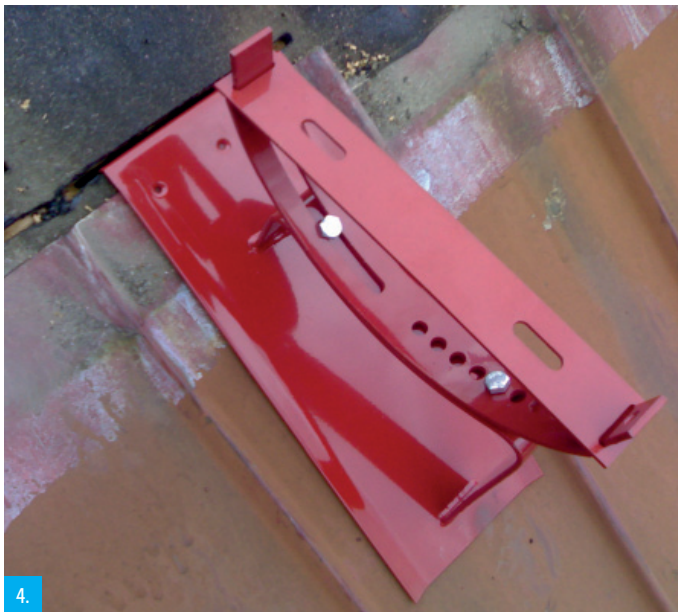
2.

Odkrytí střešní krytiny (zde plechová panelka) pro montáž plotny č. 1 (případně nášlapu č. 2 nebo univerzální šablony č. 36.



3.

Proříznutí drážky pro plotnu č. 1, pokud nevychází v místě mezera dřevěného záklopu (bednění).



4.

Uložení plotny do připravené drážky nebo je možné využít mezery mezi prkny. Tato drážka je nutná pro větší nosnost a bezpečnost plotny.



5.

Plotnu k. č. 1 přišroubojeme třemi vruty (přiložené k plotně v balení) proti vytažení z drážky v bednění.



6.

Pohled na připravené podpěry pro stoupací plošinu. Tyto podpěry musí být namontovány od sebe ve vzdálenosti maximálně 1200 mm pro nosnost 120 kg. Plošiny PLATON jsou pro toto zatížení vyráběny a byly provedeny i statické zkoušky.



7.

Překrytí ploten původní krytinou je výhodnější provést ještě před montáží plošiny pro lepší přístup ke krytině.



8.

Detailní pohled na plotnu po upevnění a zakrytí krytinou. Při aplikaci plotny do jiného typu krytiny je nutné plotnu obkryt tak, aby nedocházelo k zatékání do střešního pláště. U univerzální šablony č. 36 musíme nechat prostor pro nasazení nástaveb (držáků, vzpěr apod.) nebo obkryváme krytinu až po usazení držáků a vzpěr.



9.

Přiložíme protiskluzový rošt - plošinu č.9 na podpěry tak, aby na obou stranách byly přesahy maximálně 150 mm, aby nedocházelo k deformaci roštu.



10.

Ke každé podpěře plošiny je dodáván sáček se šrouby M8, maticemi a olivami, kterými připevníme plošinu na podpěru.



11.

Na obrázku je vidět jak zapadají olivy do prolíků v stoupací plošině, nenarušují povrchovou úpravu a mají spolehlivější držení plošiny oproti různým náhražkám.



12.

Na posledním obrázku je vidět kompletní sestavu dvou plošin včetně zakrytí původní krytinou do počátečního stavu.



PLATON spol. s r.o. | Rumburská 674, 407 77 Šluknov
tel.: 412 386 110 | fax: 412 386 627 | e-mail: střechy@platonsro.cz
777 213 363 www.platonsro.cz



MONTÁŽNÍ NÁVOD

Vzpěra stoupací plošiny, nášlapnou plotnu a uni šablonu 15 x 39 cm

(výrobek katalog. č. 1, 2 a 36;
příslušenství pro uni šablonu č. 36: 18, 31 - 35, 72a+b, 83)

PLATON
www.platonsro.cz